

Bitka za prugu!

SPECIJALNI BROJ



PP Tuzla



15.05.2014. godine

Poplave zaustavile vozove!



Usljed elementarne vremenske nepogode koja je zahvatila cijelu Bosnu i Hercegovinu putnički i teretni željeznički saobraćaj u FBiH odvija se otežano, a na pojedinim dionicama je u potpunosti obustavljen. U cilju prevencije nastalih šteta i osiguranja bezbjednog odvijanja željezničkog saobraćaja, formiran je krizni štab ŽFBiH i operativne ekipe upućene su na teren.

Najkritičnije stanje je u Poslovnim područjima (PP) Sarajevo, Tuzla i Zenica, dok se željeznički transport sa manjim teškoćama odvija u PP Mostar, a u PP Bihać neometano.

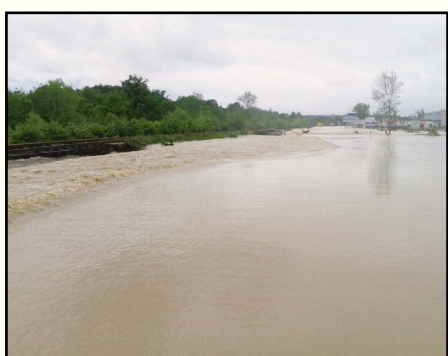
Usljed vanrednih okolnosti uzrokovanih vremenskim nepogodama, došlo je do otkazivanja putničkih vozova na sljedećim relacijama:

- Kakanj- Zenica;
- Zenica-Sarajevo-Zenica;
- Zenica-Kakanj;
- Zenica-Maglaj-Zenica;
- Doboj-Sarajevo-Doboj,
- a međunarodni putnički

voz koji je saobraćao na relaciji Sarajevo-Zagreb-Sarajevo, zbog uslova na terenu, saobraća samo na relaciji Sarajevo-Kakanj-Sarajevo.

Do potpune obustave putničkog i teretnog saobraćaja došlo je na prugama Tuzla-Zvornik, Tuzla-Brčko, Tuzla-Banovići, Tuzla-Doboj, Doboj-Zenica i Zenica-Kakanj.

Operativne ekipe ŽFBiH nalaze se na terenu. Direktorima PP ŽFBiH naloženo je da poduzmu sve mjere iz svoje nadležnosti i u skladu sa Pravilnikom o postupanju u vanrednim okolnostima, ostvare saradnju sa predstavnicima lokalnih zajednica i Civilne zaštite, mobilišu svo raspoloživo ljudstvo i materijalno-tehničke resurse u cilju ublažavanja posljedica poplava.



Pruga Kakanj - Lašva



16.05.2014. godine

Vodne bujice odnijele dijelove pruge

Željeznički saobraćaj u FBiH još uvijek je u prekidu na pojedinim dionicama. I dalje, najteže stanje je u Poslovnom području Tuzla, gdje je zbog plavljenja četiri mosta u prekidu kompletan željeznički saobraćaj na relaciji od Tuzle ka Banovićima, Zvorniku, Doboju i Brčkom.

Na pruzi Brčko-Banovići u Živinicama vodena bujica odnijela je jedan kilometar tucanika i ostavila šine bez oslonca. Ista je situacija na dionici pruge Zenica-Maglaj u Topčić Polju kod Nemile, gdje je usljed nanosa odnesen tucanik i oštećena kontaktna mreža, a usljed ogromnog klizišta došlo je do pomijeranja kolosijeka. Na dionici pruge Kakanj-Lašva usljed pomijeranja tla došlo je do zatrpavanja kolosijeka na više mjesta. Radovi na sanaciji dionice pruge su u toku.

Ekipe željezničara danonoćno su na terenu sa svom raspoloživom mehanizacijom u cilju što hitnije uspostave saobraćaja od Kaknja do Zenice, odnosno, od državne granice u Čapljini do Zenice.

Tek po povlačenju vode biće moguće pristupiti sanaciji dijela pruge od Sarajeva do Doboja, kao i u cijelom Tuzlanskom kantonu, kako bi se što hitnije uspostavio nesmetan protok robe i putnika.

Napominjemo, lokalni saobraćaj na relaciji Sarajevo-Kakanj-Sarajevo od jutros je ponovo uspostavljen, a putnički vozovi na relaciji Sarajevo-Čapljina neometano saobraćaju.



Pruga Topčić Polje



16.05.2014. godine

Klizište zatrpalo prugu na dionici Kakanj-Lašva!

Preko 10.000 m³ zemlje obrušilo se jučer na dionici pruge Kakanj-Lašva u mjestu Modrinje u dužini od preko 100 metara i visini preko tri metra. To je samo jedno od klizišta pokrenutih na ovoj dionici, a ima ih još devet. Kritična situacija je i u mjestu Gora gdje se obrušilo preko 3.000 m³ zemlje. Pokidana je i kontaktna mreža u dužini od 3000 m.

Iako ekipe ŽFBiH neprekidno rade na raščišćavanju terena i u jednom trenutku su otklonile nanose, novi odroni ponovo su zatrpali kritične dijelove pruge. ŽFBiH i dalje intenzivno rade na njihovom otklanjanju, kako bi se uspostavio saobraćaj na relaciji Sarajevo – Zenica.

Rovokopači i bageri djeluju iz pravca Sarajeva i Zenice i do ranih večernjih sati uspio se otkloniti jedan dio nanosa. ŽFBiH unajmile su određeni dio mašina od privatnih kompanija, a jedan dio ustupila je kompanija Autoceste FBiH.

17.05.2014. godine

Klizišta zatrpala pruge, bujice odnijele tucanik; Krađa imovine

Željeznice FBiH obavještavaju javnost da je na dijelu pruge Kakanj-Lašva prekinut željeznički saobraćaj usljed evidentiranih 8 odrona zemlje na prugu. U toku dana 16.05.2014. ŽFBiH uklonile su više od 10.000 m³ nanosa blata i kamena na 6 odrona, a preostala dva nisu zbog ogromnih količina zemlje koja se još uvijek obrušavaju niz padinu.

Dio pruge od Lašve do Jeline je prohodan bez uočenih oštećenja. Na pruzi Sarajevo – Zenica na potezu Nemila-Žepče, bujica je također odnijela zastornu prizmu dužine 100 m. U mjestu Topčić Polje bujica je odnijela tucanik. Na ovoj dionici nisu uklonjeni nanosi ispred tunela Vranduk zbog stalnog klizanja tla. Pruga Sarajevo-Maglaj je prohodna do Kaknja i sposobna za elektro-vuču.

Sve pruge na tuzlanskom području su zatvorene za saobraćaj. Za sada su ugrožena mjesta prekrivena vodom, te se ne mogu potpuno sagledati razmjere oštećenja. Prva saznanja govore o ogromnim oštećenjima koje neće biti moguće brzo sanirati. Registrovana su brojna klizišta, oštećenja nasipa i pruge.

Na pruzi Tuzla Brčko na dionici Tinja Mramor klizište velikih razmjera prijeti izmještanju pruge. Također, na dionici Tuzla Banovići u mjestu Živinice pruga je ostala bez oslonca jer je odnešena zastorna prizma u dužini od 1.000 metara. Pruga na relaciji Sarajevo-Čapljina je prohodna i bez oštećenja tokom poplava.

Klizišta su uništila i stubove kontaktne mreže. Željeznice FBiH pripremaju dizel vučne kapacitete za uspostavu saobraćaja na dijelovima pruge gdje je oštećena kontaktna mreža.

Nažalost, do mnogih mjesta na pruzi još nije moguće doći jer su pod vodom ili je zbog odrona nemoguće prići.

Značajno je napomenuti da je pored oštećenja izazvanih poplavama i odronima evidentiran veliki broj otuđenja elemenata, dijelova i opreme infrastrukture što dodatno ugrožava bezbjednost i otežava sanaciju pruge.

Pruga Zenica - Maglaj

18.05.2014. godine

Osposobljen teretni željeznički saobraćaj na pruzi Sarajevo-Zenica; Ostvareni uslovi za dopremu uglja iz Rudnika Dubrave do Termoelektrane Tuzla

Željeznice FBiH uspjele su sinoć 17/18.05.2014. godine, uz izvanredne napore otkloniti preko 10.000 m³ zemlje u mjestu Modrinje na dionici pruge Kakanj-Lašva, te je uspostavljen teretni saobraćaj na relaciji Sarajevo-Zenica. Zbog pokidane kontaktne mreže saobraćaj se odvija dizel lokomotivama uz ograničenje mjera opreznosti i uvedenu laganu vožnju od 30 km/h.

U toku noći na pomenutoj relaciji saobraćala su četiri teretna voza. Usljed plavljenja pruge, pojave odrona zemlje, kamena i drugih nanosa željeznički saobraćaj i dalje je potpuno obustavljen na dionici pruge Zenica – Maglaj – Doboje. Posebnu opasnost predstavlja zemljište koje se obušilo sa mingskog polja na pružni pravac Zavidovići-Maglaj.

U poslovnom području Tuzla svi pružni pravci i dalje su blokirani. Međutim, ŽFBiH ostvarile su uslove za dopremu uglja iz Rudnika Dubrave do Termoelektrane Tuzla. Na dionici pruge Bosanska Poljana – Ljubac – Živinice odnesena je kompletna podloga u dužini od 1000 metara. Željezničari vrše intenzivno nasipanje materijala, te je do jutros osposobljeno oko 230 m pruge, a radovi se nastavljaju. Značajna su oštećenja na mostovima, posebno mosta „Gostiva“ na odstojanju Živinice – Donja Višća (prema Banovićima).

U cilju prevencije nastalih šteta i osiguranja bezbjednog odvijanja željezničkog saobraćaja, formiran je krizni štab ŽFBH, a operativne ekipe sa raspoloživom mehanizacijom danonoćno su na terenu.

ŽFBiH naglašavaju da većinu sanacija nisu u stanju same uraditi, te mole za stručnu pomoć nadležnih za ovu oblast.

19.05.2014. godine

Uspostavljen željeznički putnički saobraćaj na relaciji Sarajevo-Zenica

Željeznički putnički saobraćaj na relaciji Sarajevo-Zenica-Sarajevo uspostavljen je u ranim jutarnjim satima 19.05.2014.godne. Dva dana ranije, otklanjanjem preko 10.000 m³ blata i kamena, na istoj relaciji uspostavljen je teretni saobraćaj.

Na ovaj način, željeznički saobraćaj je povezan od državne granice u Čapljini do Zenice, što omogućava prevoz putnika, tereta, snabdijevnje privrednih subjekata na ovoj relaciji i što je najvažnije, dopremu humanitarne pomoći za ugrožena područja. Važno je naglasiti da se zbog uništene kontaktne mreže na dionici Lašva – Kakanj i obratno, saobraćaj vozova odvija dizel vučom uz mjere opreznosti i uvedenu laganu vožnju od 30 km/h.

Usljed plavljenja pruge, pojave odrona zemlje, kamena, nanosa, naplavina na prugu i slično, željeznički saobraćaj i dalje je potpuno obustavljen na dionici pruge Zenica – Maglaj – Doboj, a u mjestu Nemila aktivirana su dva nova klizišta, što je je prouzrokovalo odron više 1000m³ nanosa na kolosijeke. Najveću opasnost predstavlja mogućnost pojave mina na dionici pruge Novakovića Brdo-Liješnica, te ekipe ŽFBiH ne mogu pristupiti terenu do prolaska stručne službe zadužene za deminiranje.

Na području Tuzlanske regije željeznički saobraćaj i dalje je potpuno obustavljen, izuzev prevlačenja uglja za TE Tuzla od Rudnika Đurđevik – dionica Ljubače – Bosanska Poljana.

Na dionici pruge Ljubače – Živinice vrši se intenzivno nasipanje materijala na kolosijek čiju je podlogu odnijela vodena bujica, te je do jutros osposobljeno oko 400 m pruge. Radovi na sanaciji intenzivno se nastavljaju.

Da bi se uspostavila veza sa Lukavcem potrebno je ukloniti velike naslage materijala koji rudnik Šikulje

nanio radi zaštite vlastitih postrojenja. Za ovo uklanjanje potrebna je pomoć šire društvene zajednice, uz konstataciju da je trenutno nepoznato stanje pruge ispod tih naslaga.

ŽFBiH trenutno nisu u mogućnosti pristupiti sanaciji odrona i klizišta na pruzi Bosanska Poljana – Mramor – Špionica i dalje prema Brčkom, zato što su oštećenja značajna i ne mogu se rješavati bez istraživanja naterenu.

20.05.2014. godine

Željezničari organizovali radne akcije; Krađe na prugama otežavaju sanaciju

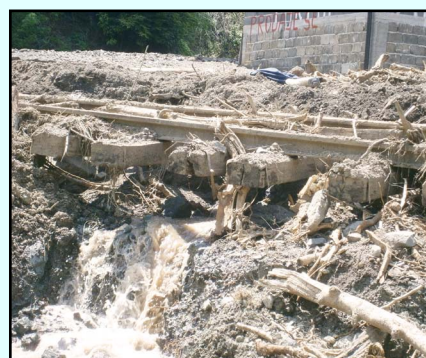
Učestale krađe željezničke imovine otežavaju ionako tešku i kompleksnu sanaciju željezničke infrastrukture, koja je teško nastradala usljed poplava koje su pogodile BiH. Ekipe željezničara su danonočno na terenu sa namjerom da što hitnije osposobe pruge ili dijelove pruga za saobraćanje vozova.

Na relaciji Ljubače-Živinice, gdje je rijeka Spreča uništila u poplavi oko 250m pruge i pružnog nasipa u noći 14/15. maj 2014. godine, užurbanom akcijom zaposlenika JP ŽFBiH d.o.o. Sarajevo - PP Tuzla nastoji se izvršiti opravka.

Voda se počela povlačiti 16.maja, a već 17, 18, 19 i danas, vrši se popravka od strane većine zaposlenika koji ovo Preduzeće smatraju svojim i svjesni su da bez funkcionisanja privrede nema ni željeznice.

Nakon sanacije ovog dijela pruge, planirana je sanaciju mosta na rijeci Gostelji (Živinice-Donja Višća) i popravka oštećenih mostova i pruge prema Kalesiji i Zvorniku. Istovremeno se vrši raščišćavanje pruge Lukavac-Dobošnica i pruge Mramor-Brčko.

Ovim akcijama odzivaju se i nude svoju nesebičnu pomoć, osim zaposlenika Željeznica FBiH, i naši penzioneri, te ostali građani donoseći kafu, pitku vodu i osvježavajuće napitke radnicima koji rade na pruzi.



Ogromnim naporom željezničara koji su vlastitim snagama otklonili na desetina hiljada m³ zemlje, u nedjelju i ponedjeljak, uspostavljen je putnički i teretni saobraćaj na relaciji Zenica-Sarajevo što je omogućilo povezivanje sa državnim granicom. Veoma je važno naglasiti da u Poslovnom području Zenica radi kontinuiteta proizvodnje za potrebe ArcelorMittal –a iz Luke Ploče svakodnevno dolaze robe koje omogućavaju kontinuitet proizvodnje, a vrši se otprema gotovih proizvoda. Svakodnevno se vrši i dostavljanje uglja iz RMU Zenica u Termoelektranu Kakanj.

Željezničari iz PP Mostar organizovali su se za prikupljanje humanitarne pomoći za ugrožena područja i prvi konvoji za njeno dopremanje već su krenuli.

20.05.2014. godine

Željeznicama FBiH blokirani račun, ugrožena likvidnost preduzeća

(Informacija o predmetu Team System Inficom Services GmbH, Austria)

Danas, 20.05.2014. godine, blokiran je i posljednji transakcijski račun JP ŽFBiH d.o.o. Sarajevo.

Napominjemo da je dana 27.03.2014. godine blokiran prvi od ukupno osam računa ŽFBiH na iznos od 5,3 miliona KM (uz pripadajuće kamate i sudske troškove), a na osnovu pravosnažne i izvršne presude Suda u Sarajevu od strane tužitelja Team System Inficom Services GmbH iz Austrije. Do sada je po ovom osnovu tužitelj od ŽFBiH naplatio oko 300.000 KM, a ostatak duga i dalje je enormno visok i iznosi cca 5 miliona KM. Podsjećamo da je uzrok problema plaćanje obaveza za tzv. „projekat“ polaganja optičkog kabla koji je urađen mimo zakonskih procedura i kojeg je Ured za reviziju institucija u FBiH proglasio neupotrebljivim i štetnim za ŽFBiH.

Neshvatljivo je da se u ovako teškom trenutku za ŽFBiH kao i Državu u cjelini, blokiraju svi račun i na taj način u potpunosti onemogućiti poslovanje Preduzeća u momentu kada je neophodno uspostaviti odvijanje redovnog i bezbjednog željezničkog saobraćaja za potrebe bh. privrednih subjekata i građana. ŽFBiH neće biti u mogućnosti da pra vovremno

reaguju u cilju sanacije novonastalih šteta na prugama, upitna je isplata plaća i drugih materijalnih troškova uposlenicima, kao i nemogućnost ispunjavanja finansijskih obaveza prema dobavljačima i komitentima.

Napominjemo da VD Predsjednik Uprave-Generalni direktor radi u tehničkom mandatu bez imenovanih članova Uprave i ne može uposlenicima, komitentima i privrednim subjektima, garantovati brzo rješenje novonastalog problema.

20.05.2014. godine

Uhapšeni počinioci krađe željezničke opreme

Na relaciji Sarajevo-Zenica željeznički saobraćaj odvija se uz ograničenja i povećane mjere bezbjednosti.

Zbog nemogućnosti uspostavljanja elektro-vučne (pokidane kontaktne mreže) na dionici Lašva – Kakanj, saobraćaj vozova se odvija dizel-vučom uz mjere opreznosti i uvedenu laganu vožnju od 30 km/h.

Sinoć oko 23 sata na relaciji Modrinje – Kakanj otuđeno je oko 700 m kontaktnog provodnika sa nosećim užetom, tako da je zbog pada kontaktne mreže na prugu, ponovno obustavljen željeznički saobraćaj na dionici Kakanj-Lašva.

Kako saznajemo, počinioci krađe uhapšeni su i njihova imena poznata su PU Kakanj.

U toku je ponovna uspostava dizel vuče i zbog toga dolazi do povremene obustave željezničkog saobraćaja.

ŽFBiH upućuju apel nesavjesnim pojedincima da krađom željezničke opreme i postrojenja infrastrukture koja je pod naponom, ugrožavaju vlastiti život.

21.05.2014. godine

Građani zaustavili radnike ŽFBiH na sanaciji mosta „Gostelja“

Građani MZ „Golubinjak“ iz Živinica zaustavili su jutros u 10 sati radnike Željeznica FBiH koji su vršili sanaciju nasipa oko željezničkog mosta „Gostiva“ na relaciji pruge Živinice-Donja Višća.

Građani od željezničara zahtijevaju da se obavežu da će izvršiti sanaciju korita

rijeke Gostelja, što je van mogućnosti i nadležnosti ŽFBiH i ne dozvoljavaju im da nastave radove dok se ne obavežu da će ispuniti njihove zahtjeve.

Ovim putem, ŽFBiH apeluju na građane da nam omoguće sanaciju neophodnih radova kako bi se što prije osposobio saobraćaj na relaciji Živinice-Donja Višća-Banovići



21.05.2014. godine

Željezničari nastavili radove na sanaciji mosta „Gostelja“

Opštinske vlasti Živinica preuzele su na sebe obavezu sanacije korita rijeke Gostelja i na taj način omogućile željezničarima da nastave radove na sanaciji nasipa oko mosta Gostelja, kako bi se što prije osposobio saobraćaj na relaciji Živinice-Donja Višća-Banovići.

Podsjećamo, jutros u 10 sati grupa građana iz MZ „Golubinjak“ onemogućila je željezničare da nastave radove na otklanjanju šteta, zahtijevajući od njih da izvrše sanaciju korita rijeke Gostelja, što je van mogućnosti i nadležnosti ŽFBiH.

Iz tih razloga ŽFBiH su uputile apel nadležnima iz Opštine Živinice i Kantonalnog štaba Civilne zaštite da se angažuju u rješavanju problema i omoguće ŽFBiH nastavak radova na sanaciji.

21.05.2014. godine

Upozorenje stanovništvu uz prugu Zenica – Maglaj: Kontaktne mreže pod naponom 25.000 V

Željeznice FBiH upozoravaju stanovništvo koje živi uz prugu Zenica – Maglaj da je kontaktne mreže uz lijevi i desni kolosijek pod naponom od 25.000 volti, te ih molimo da budu vrlo oprezni prilikom saniranja svoje imovine da ne bi došlo do ugrožavanja života. Ukoliko je potrebno izvršiti radove u blizini kontaktne mreže, molimo stanovništvo da se obrate predstavnicima ŽFBiH i uz njihov nadzor to urade.

Pored ovoga, želimo istaći da su neprekidnim radom na otklanjanju kamenja, blata, balvana i drugog materijala koje su vodene bujice i klizišta nanijeli na prugu, radnici ŽFBiH ostvarili preduvjete da se dionica pruge Zenica – Maglaj-Zenica u narednih dan ili dva u potpunosti očisti i počnu vršiti pripreme za uvođenje laganih vožnji. Na taj način, ako bi se radovi odvijali po planu, Sarajevo bi se u što skorije vrijeme željezničkim putem povezalo sa Maglajem.

Na pruzi Zenica – Maglaj postojalo je 17 kritičnih mjesta koja su direktno ugrožavala lijevi i desni kolosijek zbog klizišta zemljišta, nanosa materijala i izlivanja potoka bujičara, kao i pokidane kontaktne mreže.

Ekipe željezničara su danonoćno na terenu i uz svu raspoloživu mehanizaciju rade na otklanjanju posljedica elementarne nepogode. Najteža situacija bila je u mjestima Topčić Polje, Nemila, Kahrimani, Gobarica, Mračaj itd.


21.05.2014. godine

Željezničari iz PP Mostar uputili konvoje pomoći

Povodom velikih šteta izazvanih poplavama i odronima, kako na imovini uposlenih, željezničari u Poslovnom području Mostar organizirali su se i pomogli kolegama u Poslovnom području Zenica.

Nakon što su vidjeli katastrofično stanje u ugroženim područjima, u manje od 24 sata, djelatnici su putem rukovodstva Područja i postojećih podružnih sindikata sproveli u djelo akciju kupovanja i prikupljanja najosnovnijih životnih namirnica za kolege u PP Zenica.

Kupljeni su voda, hrana, sanitarni i higijenski materijal, rukavice, lopate i tako dalje, i u utorak su dva kamiona iz Mostara dopremljena i predana kolegama u Zenicu.

Osim navedene pomoći, u utorak je također u Zenicu, došlo 20 radnika građevinske Službe iz Područja Mostara koji će ostati potreban broj dana pomažući kolegama na čišćenju i sanaciji pruge.

Ovo je mali doprinos u savladavanju nesreće koja je zadesila kolege u ugroženim područjima, ali željezničari iz PP Mostar htjeli su pokazati spremnost na pomoć svima kome je potrebna i koliko je u našim mogućnostima.

22.05.2014. godine

Željezničari u rekordnom roku osposobili prugu Sarajevo-Zenica-Maglaj

Ulažući nadljudske napore željezničari FBiH uspjeli su sinoć, u kasnim satima, osposobiti prugu na dionici Zenica – Maglaj i na taj način, u rekordnom roku, uspostavili teretni saobraćaj na relaciji Sarajevo-Zenica-Maglaj, a u saradnji sa ŽRS, Maglaj je povezan i sa Dobojem.

Također, maksimalnim zalaganjem željezničara, uspostavljen je saobraćaj između Tuzle i Doboja, a nastavljaju se radovi na osposobljavanju pruge Tuzla-Brčko.

Na svim dionicama, zbog mjera opreza, uvedene su lagane vožnje, a zbog pokidane kontaktne mreže uvedena je dizel vuča.

Probijanjem ovih trasa Željeznice FBiH ostvarile su pretpostavke za rad privrednih subjekata naslonjenih na željeznički saobraćaj.

Za sada, nesmetana proizvodnja obezbjeđena je za rudnike Đurđevik, Banovići i Dubrave u tuzlanskom bazenu, kao i za termoelektrane u Tuzli i Kaknju, te doprema sirovina za Arcelor Mittal u Zenici.

Naredni primarni zadatak je sanacija kontaktne mreže, kako bi se uspostavio i putnički saobraćaj na dionici Sarajevo-Zenica-Maglaj i dalje prema Doboju.

Dosadašnji radovi na probijanju trasa iznose više od 10 miliona KM, a procjena ukupne štete na sanaciji i revitalizaciji željezničke infrastrukture, iznositi će više desetina miliona KM. Zato su ŽFBiH uputile apel za međunarodnu pomoć svim željezničkim upravama u regionu i Evropi.



23.05.2014. godine

ŽFBiH postavljaju privremeni putni prelaz u Topčić Polju

Željeznice FBiH obavještavaju javnost da će danas u Topčić Polju biti postavljen privremeni putni prelaz, kako bi stanovništvo moglo prići svojim kućama i odvoziti nanose blata, mulja i ostalog materijala.

Prelaz će biti obezbjeđen postavljanjem zaštitne kapije za provjeru visine tereta, što će omogućiti njegovo bezbjedno odvoženje ispod kontaktne mreže.

Još jednom upozoravamo stanovništvo koje živi uz dionicu pruge Zenica-Maglaj da je kontaktna mreža pod naponom od 25.000 volti, te da ukoliko moraju vršiti radove na sanaciji svojih kuća u blizini kontaktne mreže, obavezno obavijeste elektrodispečere ŽFBiH na telefon 033 654 460.

26.05.2014. godine

Svi putni pravci na prugama ŽFBiH prohodni

Svi putni pravci na prugama Željeznica FBiH od danas su prohodni i snabdijevanje privrednih subjekata vrši se neometano, uz laganu vožnju i pojačane mjere opreza! Otklanjanjem i saniranjem 50 kriznih tačaka na određenim dionicama, omogućeno je povezivanje kompletne pruge na koridoru Vc od Doboja do Čapljine, uz pružne pravce na relaciji

Tuzla- Zvornik, Tuzla-Brčko, Tuzla-Banovići i Tuzla-Doboj.

Dalje povezivanje Željeznica FBiH sa Banjom Lukom, odnosno, Hrvatskom i Srbijom zavisi od dinamike radova koje budu izvodili Željeznice RS, Hrvatske željeznice i Željeznice Srbije.

S obzirom na to da su u početnoj fazi štete na prugama ŽFBiH procijenjene na cca 8, 3 miliona KM, njihova sanacija će koštati barem tri puta više. Zbog nedostatka vlastitih sredstava za saniranje pružne mreže, ŽFBiH uputile su apel za pomoć međunarodnim željezničkim asocijacijama poput UIC-a, CER-a, ali i drugim željezničkim upravama.

U jeku borbe za osposobljavanjem željezničkog saobraćaja, Željeznicama FBiH blokirani su računi, što je dovelo ovu kompaniju u situaciju da bukvalno ne može kupiti ni litar nafte, te ŽFBiH insistiraju na hitnoj deblokadi računa, kao i na što skorijem imenovanju Uprave, jer ova kompanija mjesecima posluje bez iste.

Krađa željeznih utega, kablova i drugog materijala i u redovnim, a naročito u vanrednim okolnostima, predstavlja direktan atak na sigurnost i živote svih čije je poslovanje i kretanje vezano uz prugu, te ŽFBiH apeluju nadležnim organima da poduzmu sve aktivnosti na otkrivanju i sankcionisanju počinitelja.

Zahvaljujući danonoćnom zalaganju željezničara, kritične tačke na dionicama od Sarajeva do Zenice i od Zenice do Maglaja otklonjene su još prije nekoliko dana i uspostavljen je prvo teretni, a potom i putnički saobraćaj uz pojačane mjere bezbjednosti. Otklanjanjem kritičnih tačaka u tuzlanskom području, pruge ŽFBiH konačno su u potpunosti uvezane i prohodne.

23.05.2014. godine

Zahvalnost i čestitka svim željezničarima

Svim željezničarima koji su učestvovali u sanaciji teško oštećene pruge i zahvaljujući kojima je ona ponovno osposobljena za saobraćaj, izražavam duboku zahvalnost i upućujem iskrene čestitke na uloženom trudu, dobroj volji i spremnosti da se u ovim teškim trenucima da maksimum od sebe kako bi vozovi ponovo krenuli.

Kao Predsjednika Uprave i željezničara prije svega, duboko me je dirnula činjenica da su među radnicima na sanaciji pruge bili i oni čija su imanja i kuće teško oštećeni, a članovi porodica životno ugroženi. Njima izražavam posebnu zahvalnost i želju da se što prije oporave, a oporavak svih nas moguć je jedino ukoliko naši vozovi ponovo krenu punim kapacitetom, na čemu svi željezničari danonoćno rade.

Ne trebam podsjećati da su i bez elementarne nepogode naše Željeznice posljednjih mjeseci radile u otežanim uslovima. Katastrofalna oštećenja pruge zatekla su nas u situaciji kad radimo bez Uprave, a računi nam ponovo blokirani.

Iako sam ovih dana primio mnogo čestitki od naših poslovnih partnera i drugih željezničkih uprava zbog brzine kojom oporavljamo prugu i osposobljavamo je za prevoz tereta a uskoro i putnika, svjestan sam da ništa od toga ne bi bilo bez srčanosti i maksimalnog zalaganja svakog našeg željezničara.



Zbog svega toga još jednom od srca hvala i iskreno čestitam!

S poštovanjem

*Predsjednik Uprave-Generalni direktor
mr. Nijaz Puzić, dipl.ing.saob.*